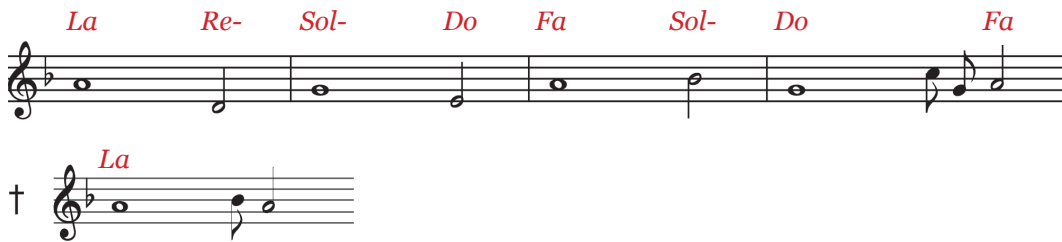


XXXIII Domenica T.O.: Salmo 15



Pro - teg - gi - mi, o Di - o: in te mi ri - fu - gio.

Rit.: **Proteggimi, o Dio: in te mi rifugio.**



Il Signore è mia parte di eredità e mio **calice**:
nelle tue mani è la mia **vita**.

Io pongo sempre davanti a me il Si-**gnore**,
sta alla mia destra, non potrò **va**-cil-lare.

Per questo gioisce il mio **cuo**-re †
ed esulta la mia **anima**;
anche il mio corpo riposa al si-**curo**,
perché non abbandonerai la mia vita ne-**gli inferi**,
né lascerai che il tuo fedele ve-**da** la fossa.

Mi indicherai il sentiero della **vita**,
gioia piena alla tua pre-**senza**,
dolcezza senza **fine**
alla **tu**-a destra.